

Naturlig förklaring

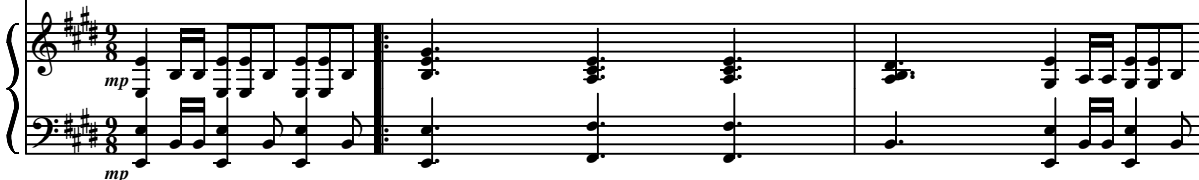
Birger Sjöberg

Solo



1 Mol-nen som shri-da där - o - van vid vin - dar-nas vals: en
 2 Flin-gan, den fri - a, den vi - ta, som stjärn-for-mig är (en
 3 Rod-nad bak gal-ler av fläk-tan-de hatt - flo-ret, den i-
 4 Lus-ten att kvitt-ra som få-gel i vag-gan-de fur, likt
 5 Kys-sen, den bli-da, och Kär-le-kens arm kring en hals: en

Right Hand



Left Hand



4



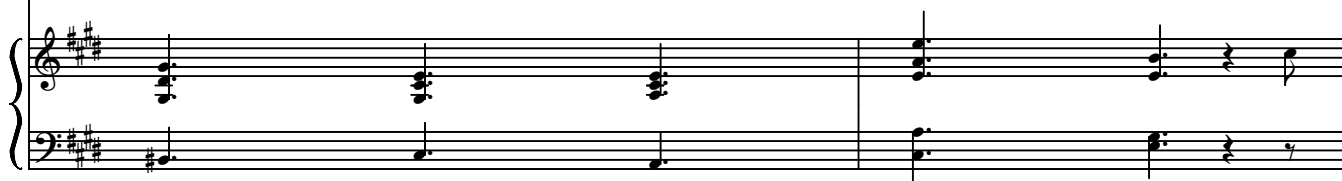
gas - bild - ning, Fri - da, ej me - ra, ej vi - da - re alls.
 lyc - kad kop - i - a av teck - net som him - me - len bär),
 - bland fö - re - fal - ler så hem - lig - hets - full, o, min vän!
 sus och likt citt - ra, den är av e - ro - tisk na - tur.
 livs - ytt - ring, Fri - da ej me - ra, ej vi - da - re alls!



6



Stjär - nan som my - ser så stil - la och ljuvt i det blå: ett
 da - gen och nat - ten den virv - lan - de tju - sar oss så: den
 Den - na för - me - ring av skön - het på kin - der - nas lott: en
 Läng - tan - dets smär - ta, som fångs - lar vår fröjd med sitt lås: ett
 Spörs - mål, som fa - ra likt moln ö - ver män - skor - na små, jag



8



jord - klot, som fry-ser, som ry - ser i en - sam - het så.
 sil - ver - ne skat-ten är vat-ten, ej me - ra än - då.
 snabb cir - ku - le-ring, pul - se-ring av blod-krop-par blott.
 tryck kring vårt hjär-ta. En smär-ta na - tur - lig, för - stås!
 sö - ker för - kla - ra och sva - ra na - tur - ligt up - -på!



The musical score for page 11 consists of two systems. The first system is a single treble clef staff with a key signature of three sharps (F#, C#, G#) and a whole note chord on the first line (F#, C#, G#). The second system is a grand staff with a treble clef on top and a bass clef on the bottom. The key signature remains three sharps. The treble staff contains a whole note chord (F#, C#, G#) followed by a quarter rest. The bass staff contains a whole note chord (F#, C#, G#) followed by a quarter rest.